

## Bariyer Etkisi

Ento-Dem Plus, hem havada asılı kalma süresi ile, hem de uygulama alanlarında bitki örtüsü, zemin ve duvarlara nüfuz eden çam terebentin ile zararlıların uygulama alanından uzaklaşmasına neden olur. Park, bahçe ve üreme alanları çevresinde yapılacak uygulamalarda havada uzun süre asılı kalma özelliği sayesinde zararlılara karşı, bariyer etkisi ile o bölgeye girişlerine engel olur.

Çevreye  
Duyarlı  
Özel  
Formül



### KULLANILACAĞI ZARARLI ORGANİZMALAR

ZARARLI TÜRÜ YAŞAM EVRESİ	UYGULAMA ALANI VE ŞEKLİ	SULANDIRMA ORANI	KARIŞIMIN UYGULAMA MİKTARI	UYGULAMA DOZU
Sivrisinek Karasinek	Açık Alan ULV	1 L ürün + 24 L su	0,5 L / ha	5 g.a.i. / ha
Sivrisinek	TF- SICAK SİSLEME (Bölgesel olarak gerekli tedbirler alınması kaydıyla sınırlı olarak kanalizasyon sistemlerinde uygulanır.)	1 L ürün + 249 L motorin	10 L / ha	10 g.a.i. / ha
Hamamböceği	BOŞ KAPALI ALAN YÜZEY SPREYLEME (Pülverizatör ya da el pompaları ile)	0,1 L ürün + 9,9 L su	50ml / m <sup>2</sup>	0,125 g.a.i. / m <sup>2</sup>

Daha Sağlıklı Bir Çevre İçin  
**ÇALIŞIYORUZ**



**ENTO-DEM**  
PLUS

### FORMÜLASYON

%25 Permethrin  
%25 PBO  
%38 Çam Terebentin



- XYLEN içermeyen güvenli formülasyon
- Çam terebentin; çevreci solvent
- Optimum aktif madde kombinasyonu
- Buharlaştırma geciktirici çam yağı etkisi
- Maksimum havada asılı kalma süresi
- Bariyer etkisi ile konforlu yaşam alanı



## Xylen İçermeyen, Güvenli Solvent, “Çam Terebentin Yağı”

Çam yağı solvent; xylen kullanımı ile oluşacak **insan sağlığı ve çevreye** karşı oluşabilecek riskleri bertaraf eder. İnsan ve çevreye son derece güvenli bir, zararlı vektörler ile mücadele yapma şansı verir.

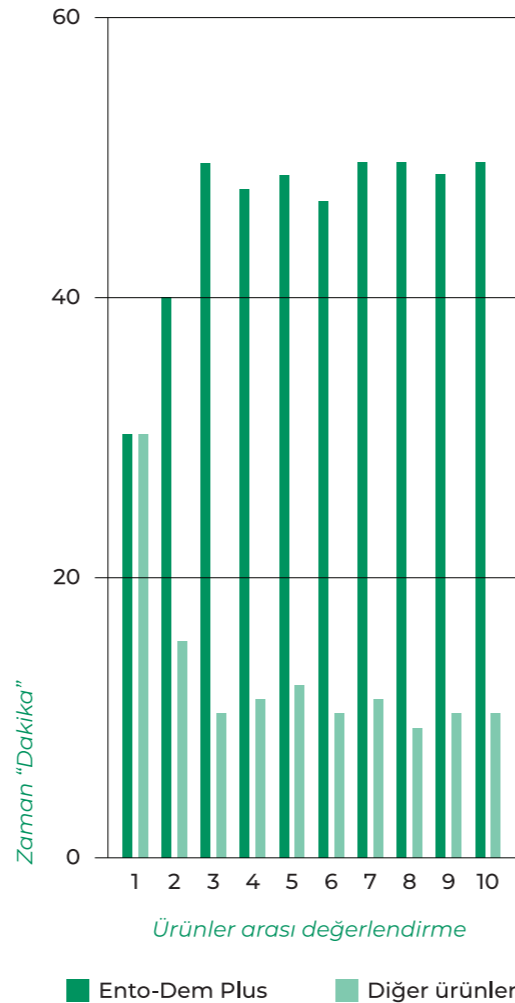


## Buharlaşmayı Kontrol Altına Alan Teknoloji

ULV uygulamalarında elde edilen 20-30 mikron çapındaki damlacıklar sıcaklık ve güneş etkisi ile buharlaşmaya açıktır. Çam yağı damlacıkların dış çeperinde bir film tabakası oluşturarak buharlaşmayı yavaşlatır. Bu özellik sayesinde damlacıklar hem havadan hafif olmaları hem de yavaş buharlaşma sayesinde çok daha uzun süre havada asılı kalır. Bu özellik ürünün zararlı ile temas süresini uzatarak çok daha etkin bir mücadele sağlar.



### Buharlaşma Kıyaslaması

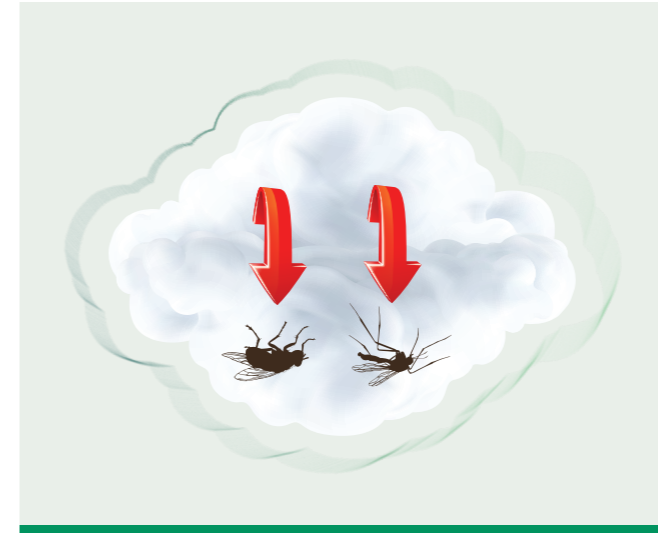


## FORMÜLASYON

%25 Permethrin  
%25 PBO  
%38 Çam Tetramethrin

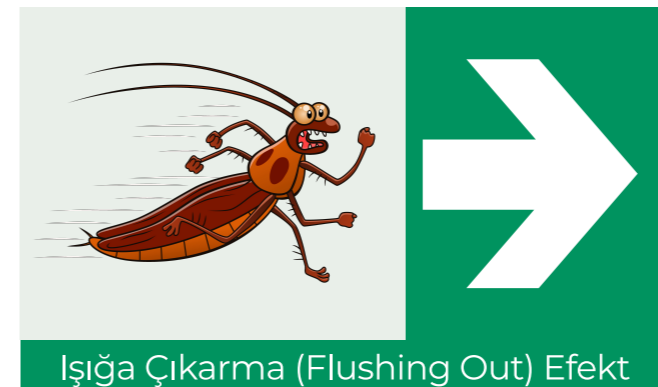
## Güçlü Aktif Madde, Kombinasyonu

1- Güçlü formülasyonu ile kaçıışı bloke edilen zararlı; bulut içerisinde yeterli oranda öldürücü ve sinerjist aktif madde ile temas sonucunda mortalite gerçekleşir.

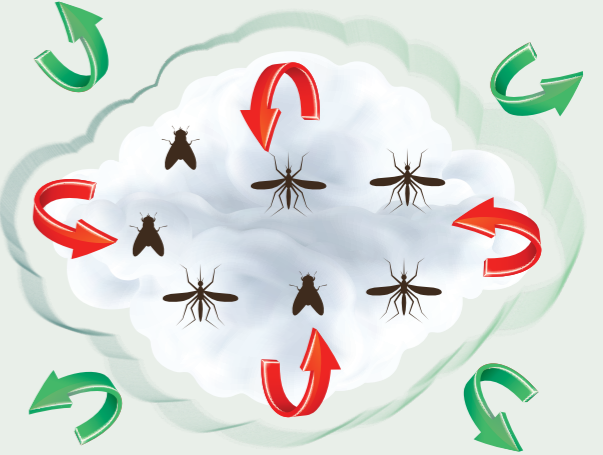


Öldürücü (Killing) Efekt

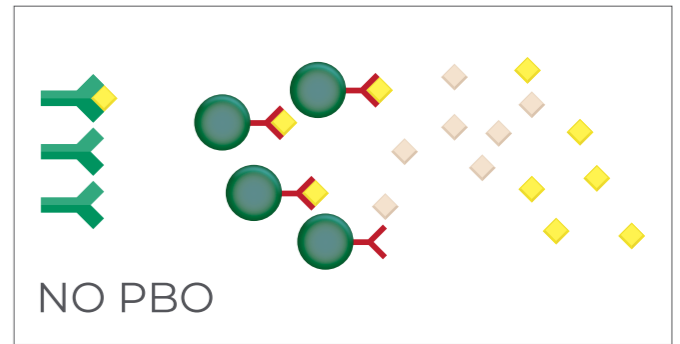
2- “Işığa çıkarma etkisi” ile zararlılar saklandıkları yerden çıkarak ürün uygulanan alana doğru kaçış sağlar.



Işığa Çıkarma (Flushing Out) Efekt



Düşürücü (Knock-Down) Efekt



PBO, zararlının sinir sisteminde bağışıklık geliştiren detoksifikasyon mekanizmasını bloke ederek öldürücü aktif maddenin etkinliğini maksimize eder.

